

O nas

Gmina Liw położona jest we wschodniej części województwa mazowieckiego w obrębie Wysoczyzny Siedleckiej na obszarze "Zielonych Płuc Polski". Gmina północnym skrawkiem sięga obszaru Nadbużańskiego Parku Krajobrazowego. Obszar gminy stanowią tereny leżące wokół miasta Węgrowa. Skutkiem tego nie ma bezpośrednich powiązań przestrzennych i komunikacyjnych między poszczególnymi częściami gminy. Wszystkie trasy komunikacyjne przebiegające przez obszar gminy prowadzą do Węgrowa, który jest ośrodkiem handlowo-usługowym gminy. Tam też znajduje się siedziba władz gminy. Gmina stanowi bezpośrednie zaplecze miasta Węgrowa liczącego około 13 tys. mieszkańców. Najbliżej położonymi ośrodkami miejskimi oprócz Węgrowa są: miasto Sokołów Podlaski, oddalony od granic gminy ok. 10 km oraz miasto Siedlce położone w odległości 20 km od granic gminy. Odległość gminy Liw od Warszawy, gdzie znajduje się siedziba władz wojewódzkich wynosi ok. 80 km.

W sieci osadniczej wyróżniono 6 ośrodków gospodarczo - kulturalnych, które skupiają większość potencjału gospodarczego gminy i są ośrodkami obsługi ludności i rolnictwa, wsi ośrodkowych i ciągnących do nich mikro rejonów. Zaliczono do nich wsie: Liw, nominalnie będący ośrodkiem gminy, Starawieś z Tończą, stanowiące jeden układ funkcjonalno-przestrzenny, Jartypory, Ruchnę, Jarnice i Wyszków. Wszystkie wsie - ośrodki mają zagospodarowanie zwarte.

Powierzchnia gminy wynosi około 170 km².

Gmina Liw liczy obecnie 7647 mieszkańców w tym:

- kobiet 3805,

- mężczyzn 3842.

(stan na 24.07.2015r.)

Gęstość zaludnienia wynosi 45 osób na 1 km².

Ponad 63% ogólnej powierzchni stanowią użytki rolne, w tym ponad 28 % to użytki zielone - łąki i pastwiska.

Lasy stanowią 22% powierzchni ogólnej.

W sieci osadniczej wyróżniono 6 ośrodków gospodarczo - kulturalnych, które skupiają większość potencjału gospodarczego gminy i są ośrodkami obsługi ludności i rolnictwa, wsi ośrodkowych i ciągnących do nich mikro rejonów. Zaliczono do nich wsie: Liw, nominalnie będący ośrodkiem gminy, Starawieś z Tończą, stanowiące jeden układ funkcjonalno-przestrzenny, Jartypory, Ruchnę, Jarnice i Wyszków. Wszystkie wsie - ośrodki mają zagospodarowanie zwarte.

Powierzchnia gminy wynosi około 170 km².

Gmina Liw liczy obecnie 7647 mieszkańców w tym:

- kobiet 3805,

- mężczyzn 3842.

(stan na 24.07.2015r.)

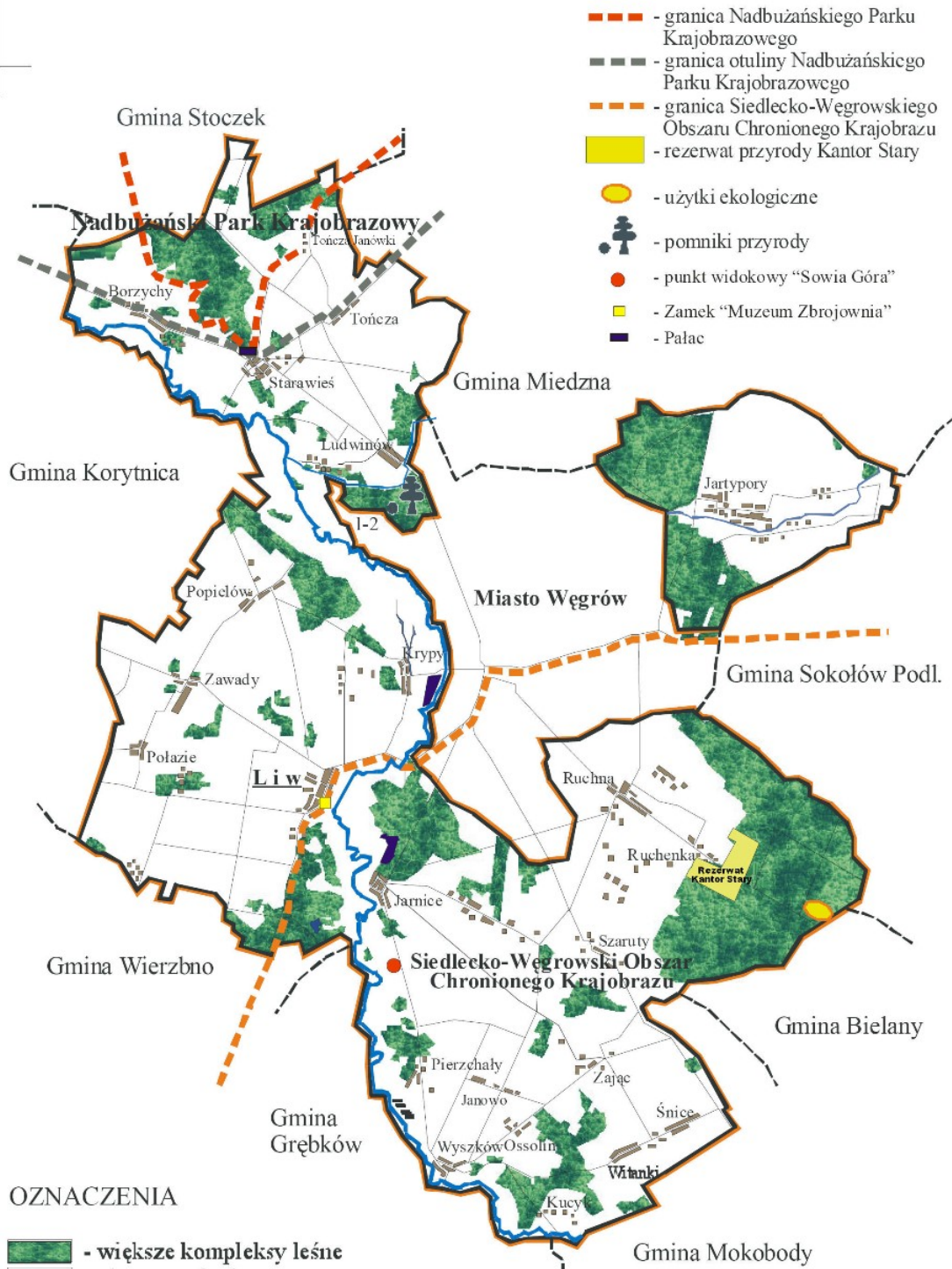
Gęstość zaludnienia wynosi 45 osób na 1 km².

Ponad 63% ogólnej powierzchni stanowią użytki rolne, w tym ponad 28 % to użytki zielone - łąki i pastwiska.






Lasy stanowią 22% powierzchni ogólnej.

Gmina Liw

Skala 1:100.000



OZNACZENIA

-  - większe kompleksy leśne
-  - obszary zabudowane
-  - wody stojące
-  - rzeki i rowy melioracyjne
-  - drogi